

# 巩义通达中原耐火技术有限公司

## 2021 年度信息公开

### 一、基本信息

#### (一) 企业简介

巩义通达中原耐火技术有限公司成立于 1994 年，是北京金隅通达耐火技术有限公司全资子公司，隶属于北京金隅集团（股份）有限公司。公司占地 150 亩，总资产 2 亿元，主要经营耐火材料制造及经销耐火材料原料，公司现有职工 346 名，其中管理及科研人员 60 余人，具有中、高级职称或获得硕士、博士学位的研发人员 10 余名。公司经过 20 余年的发展，形成目前年产近 7 万吨高炉、热风炉、干熄炉、水泥窑、垃圾焚烧炉、危险废弃物处理窑用等中、高档耐火材料。

公司始终坚持产学研相结合的发展模式，与北京科技大学、郑州大学、武汉科技大学等国家重点院校建立了长期合作关系，是“国家高新技术企业”、国家级 专精特新“小巨人”、“河南省技术创新示范企业”、“河南省科技型中小企业”和“巩义市三十强企业”。公司拥有专利 46 项；产品获得省级以上荣誉 10 余项，主要产品“刚玉氮化硅制品”“方镁石-复合尖晶石砖”整体技术达到国际先进水平，制备技术居国际领先水平，拳头产品“塑性相刚玉复合砖”“方镁石-复合尖晶石砖”“高纯全红柱石砖”等被河南省科学技术厅认定为高新技术产品，并被誉称为无铬化绿色环保耐材。

公司始终坚持环保优先发展理念，强化环境设施建设，2005 年投资 1600 万元从德国引进 30 立方的梭式窑两座，2009 年投资 3400 万元再次从德国引进 151 米全自动化控制的超高温燃气隧道窑一条；2009 年投资 200 万元增加除尘设施（袋式除尘）4 座，2014 年再次推行清洁生产审核工作，建立清洁生产长效机制，保障清洁生产管理常态化；为响应国家环保生态发展号召，公司持续深化环保治理，近两年投资 400 万元对隧道窑烟气进行再治理，实现新时期达标排放。

公司相继与国内外百余家钢铁企业和水泥企业等建立了长期稳定的生产技术合作关系，公司产品广泛应用在包括宝钢、山东钢铁、河北钢铁等 1000 多座大中型高炉和中建材集团、海螺集团、中材集团、金隅冀东水泥等 1500 多条水泥窑炉，并出口俄罗斯、印度、巴西、日本、美国、加拿大等国家和地区，以诚信经营和过硬的产品质量受到用户的高度赞誉。

## （二）工商注册登记信息

注册名称：巩义通达耐火技术有限公司

企业类型：有限责任公司（非自然人投资或控股的法人独资）

法定代表人：倪高金

注册资本：4000 万元

成立日期：1994 年 10 月 28 日

核准日期：2020 年 08 月 07 日

营业期限自：1994 年 10 月 28 日

纳税识别号：91410181170500067L

注册地址：巩义市市场监督管理局

住所： 巩义市站街工业开发区

### （三）主营业务

生产、销售：耐火材料；销售：机械设备及配件、耐火材料原料（不含危险化学品）；从事货物和技术进出口业务（国家法律法规规定应经审批方可经营或禁止进出口的货物和技术除外）；耐火材料检测服务。

### （四）获得荣誉

国家级：

国家级 专精特新“小巨人”

省部级：

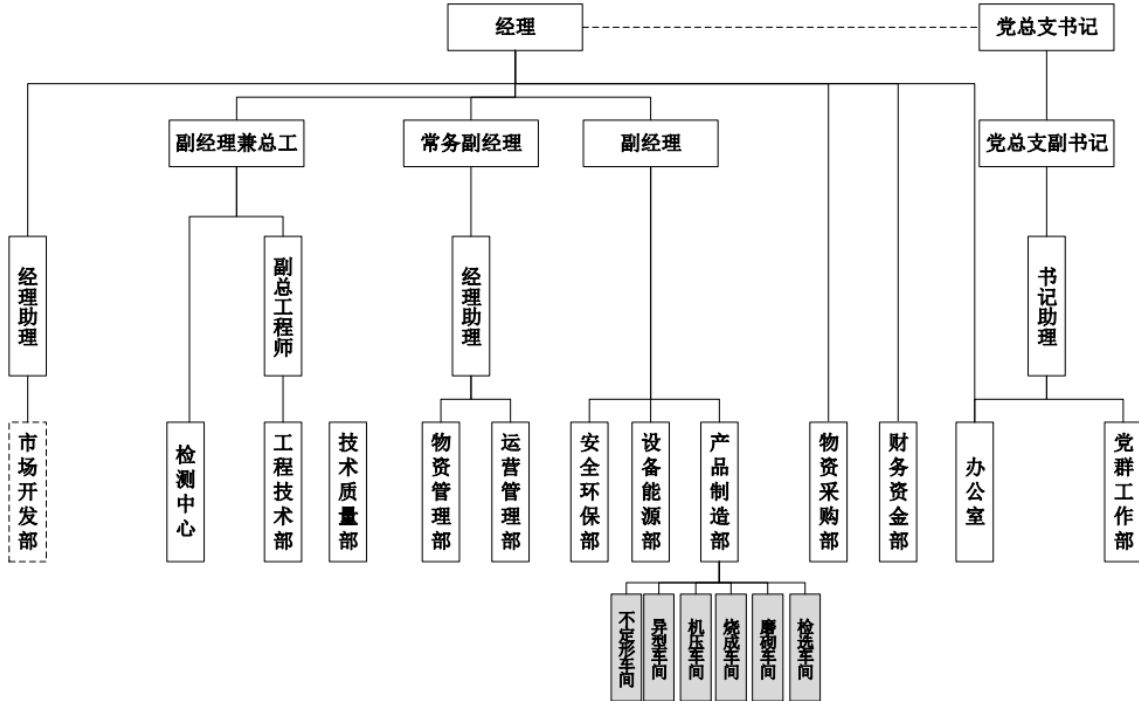
河南省专精特新中小企业

河南省“智能车间”顺利通过两化融合体系认证

《高炉陶瓷杯长寿技术研发及应用》获得河南省科技进步三等奖、河南省建材革新一等奖

## 二、公司治理及管理架构

巩义通达中原耐火技术有限公司  
组织机构图



巩义通达中原耐火技术有限公司 2021.制

## 三、公司重要人事（领导班子）变动

2021 年公司无重要人事（领导班子）变动。

## 四、负责人薪酬情况、工资总额和职工平均工资水平

无公开内容。

## 五、公司主要财务状况和经营成果、国有资本保值增值情况

巩义公司 2021 年实现营业收入 3.36 亿元，较同期的 3.35 亿元增长率 0.3%；毛利率 20.4%，同比上升 0.75 个百分点，营业利润 1785.17 万元，较同期的 814.18 万元涨幅 119.26%；最终利润总额 1942.06 万元，同比上涨 62.75%。

资产总额 17335.22 万元，较年初减少了 5436.81 万元，降幅 23.87%，净资产 10017.52 万元。资产负债率 42.21%，较同期的 59.02% 降低了 16.81 个点。

**六、公司重大改制重组结果，通过产权市场转让企业产权和企业增资等信息，履行社会责任情况**

无此类情况。

**七、有关部门依法要求公开的监督检查问题整改情况**

无此类整改情况。

**八、重大突发事件事态发展和应急处置情况**

未发生重大突发事件。

**九、其他依照法律法规规定应主动公开的信息**

无此类公开信息。