

北京金隅爱馨通和养老服务有限公司信息公开

一、基本信息

（一）企业简介

北京金隅爱馨通和养老服务有限公司于 2014 年底批准设立，注册资金 100 万元，共有床位 50 张，位于通州砖厂。作为集机构养老、居家养老、医疗、康复、护理为一体的社区综合性养老照料中心，公司为每位入住老人建立老年健康档案，实行日常巡医问诊制度。中心拥有老年餐厅、日间照料室、助浴室、活动康复室、医务室及全程无障碍通道和无障碍设施，可选择房型包括两人间、三人间、四人间、五人间等。房间内配备独立卫生间、电视、空调、沙发等生活设施，公共活动区域提供书籍、杂志、棋牌、康复用具等休闲项目，入住老人可享受医疗保健、文体娱乐、餐饮、助浴、心理疏导等多种细致服务。除在机构内开展日间照料外，中心还可为附近社区老人定制特色居家养老方案，提供免费送餐、入户护理、理发、助医、助洁、助浴等上门服务项目，以满足老人的各项生活需求。

（二）工商注册登记信息

注册名称：北京金隅爱馨通和养老服务有限公司

企业类型：有限责任公司（法人独资）

法定代表人：赵延军

注册资本：100 万元

成立日期：2014 年 12 月 04 日

营业期限：2014年12月04日至2064年12月03日

纳税识别号：911101123183979335

注册地址：北京市通州区砖厂北里137号楼

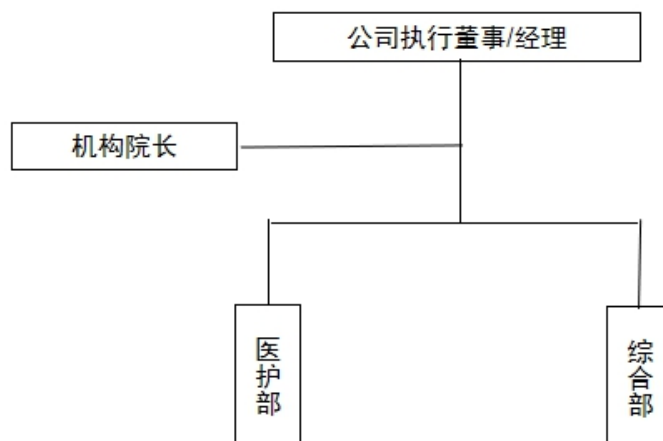
（三）主营业务

集中养老服务；出租商业用房（不得作为有形市场经营用房）；销售日用品、服装；旅游信息咨询；组织文化艺术交流活动；会议服务；承办展览展示。（市场主体依法自主选择经营项目，开展经营活动；集中养老服务以及依法须经批准的项目，经相关部门批准后依批准的内容开展经营活动；不得从事国家和本市产业政策禁止和限制类项目的经营活动。）

二、公司治理及管理架构

（四）内设机构

北京金隅爱馨通和养老服务有限公司
组织结构图



三、公司重要人事变动

暂无公开内容

四、公司主要财务状况和经营成果、国有资本保值增值情况

重大项目签约及投资项目暂不公开；未发生重大突发事件。

五、公司重大改制重组结果，通过产权市场转让企业产权和企业增资等信息，履行社会责任情况

暂无公开内容。

六、有关部门依法要求公开的监督检查问题整改情况

暂无公开内容。

七、重大突发事件事态发展和应急处置情况

暂无公开内容。

八、其他依照法律法规规定应主动公开的信息

暂无公开内容。